



坚果云快速向导-新手指南

www.9orange.com

服务热线: 400-820-8666



上海九橙通信技术有限公司

目录

什么是坚果云？

1

2

坚果云操作指南

开始使用

3

4

操作指南

一、什么是坚果云？



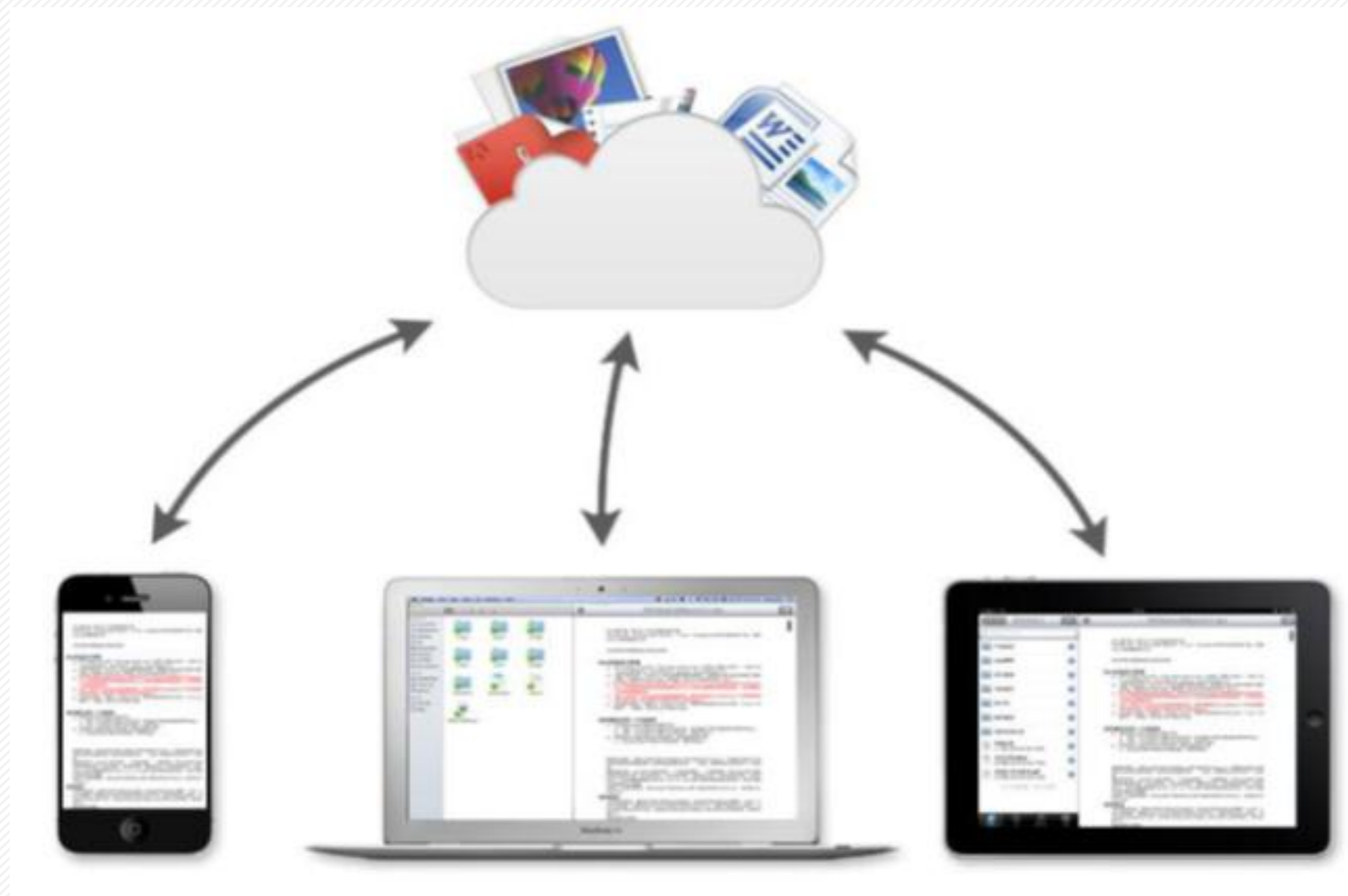
坚果云提供便捷、安全的文件共享、备份管理和移动办公服务。

上传到坚果云中的文件，会被自动保存到您的电脑、手机和平板上。这意味着，您在公司电脑上编辑一个文件，回到家可继续编辑完成，无需再用邮件或者U盘等方式拷贝文件。

1:任何设备上传的文件，会被自动下载到其他设备

2:文件保存在坚果云的可靠云存储中，可保证永不丢失。

3:坚果云还可帮您将文件自动传送给工作伙伴，供其随时查看和编辑，方便协同办公。



二、坚果云操作指南



坚果云提供便捷、安全的文件共享、备份管理和移动办公服务。

“我的坚果云”文件夹

1：安装坚果云客户端后，一个名叫“我的坚果云”文件夹将会被自动创建。本文档就放在该文件夹中。

2：“我的坚果云”文件夹与其他文件夹完全一致。唯一的区别是，该文件夹下的文件，会自动上传到坚果云，并保存到其他电脑，手机和平板的相同文件夹下。

3：您也可从坚果云网站访问该文件夹。在该文件夹下，每个文件上都有一个表示同步状态的小图标：

文件状态



文件正在被保存到坚果云中。



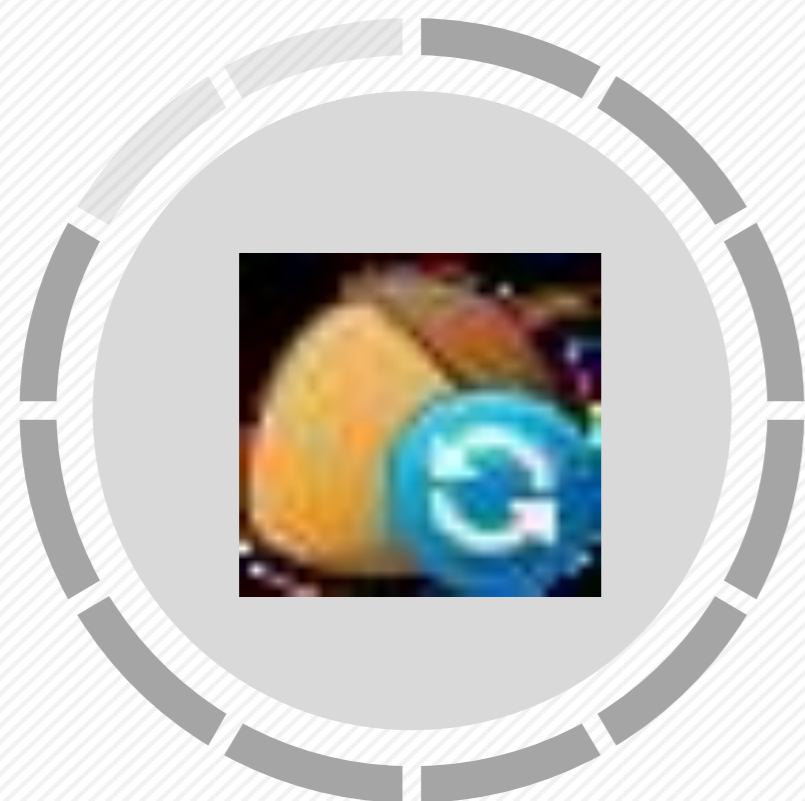
文件已经成功保存到坚果云中。



- 文件正被其他程序使用，暂时不会同步。该程序关闭后，文件会被自动保存到坚果云中。
- 当文件被保存到坚果云后，坚果云将尽可能快速的将文件保存到其他电脑，手机和平板上。

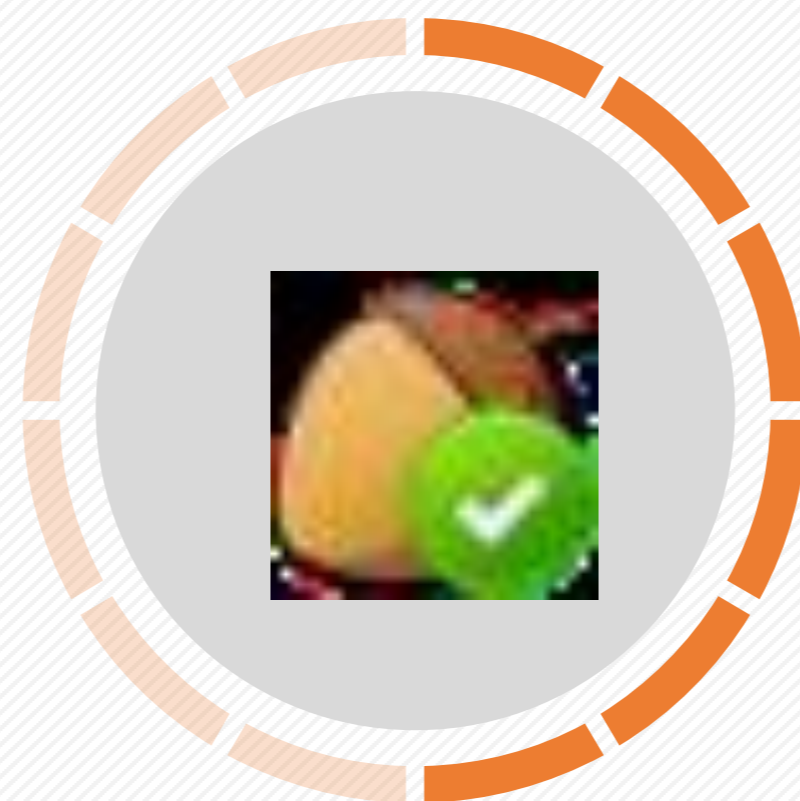
坚果云状态图标

在操作系统的任务栏区域，可找到类似如下的坚果图标：



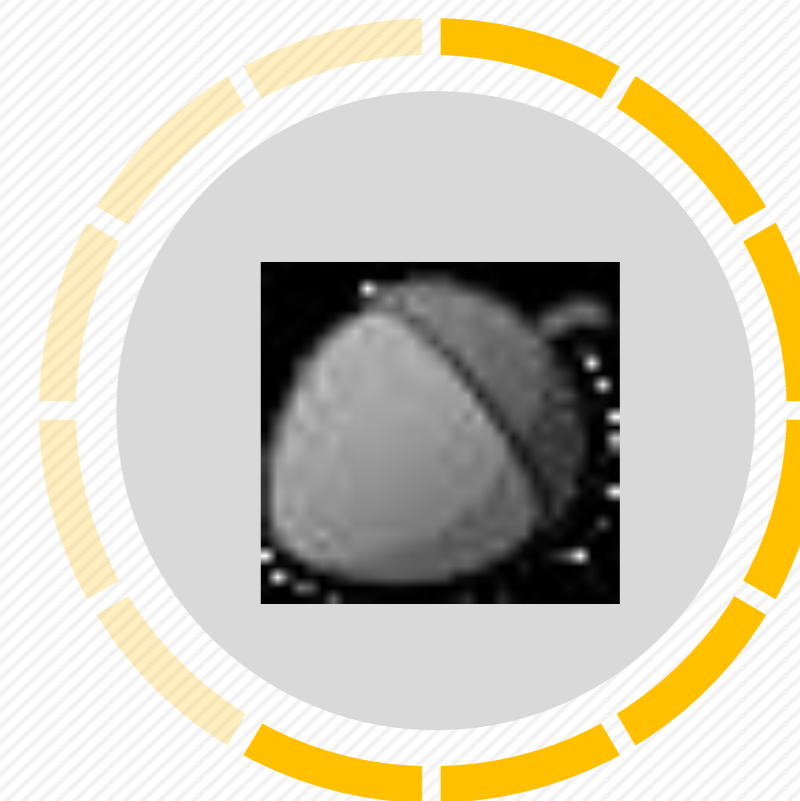
线上渠道

正在将文件同步到云端。



公司政企客户渠道

所有文件已成功同步到云端。



移动端渠道

网络连接断开。

将鼠标放置在该图标上，可看到文件的同步状态，包括传输速度和预计剩余时间等。

- 左击图标：快速打开坚果云应用程序
- 右击图标：打开功能菜单

三、开始使用



将一些文件放到“我的坚果云”文件夹中，然后登陆坚果云网站，您的文件将出现在网页上。然后，在手机和平板上安装坚果云客户端，更好的体验坚果云的便捷。

四、常见问题



1

1: 什么叫同步?

答: 是将一台设备上的文件, 保存到另外设备的过程。同步可保证两台设备上文件内容一模一样。

2

2: 是否可以同步“我的坚果云”外的其他文件?

答: 坚果云可同步电脑上的任意文件夹, 在文件夹上点击右键, 在弹出菜单上选择“个人同步”即可; 如果您想要将此文件夹与同事、朋友共享, 可以选择“邀请伙伴同步”。

3

3: 什么叫“同步文件夹”?

答: “同步文件夹”是指其下文件将被自动保存到坚果云的文件夹。“我的坚果云”就是一个同步文件夹。每个用户至多可以创建100个同步文件夹。

4

4: 坚果云允许存放多少文件?

答: 不同类型的用户可存储的文件数目不同。个人用户可登陆网站查看详情, 如果你希望在企业或团队内部使用坚果云, 欢迎联系我们。

5

5: 坚果云是否安全?

答: 是将一台设备上的文件, 保存到另外设备的过程。同步可保证两台设备上文件内容一模一样。



THANK YOU

上海九橙通信技术有限公司

- 总部地址：上海市陕西北路66号科恩国际中心9楼
- 邮政编码：200041
- 客服电话：400-820-8666
- 公司传真：021-62881509

